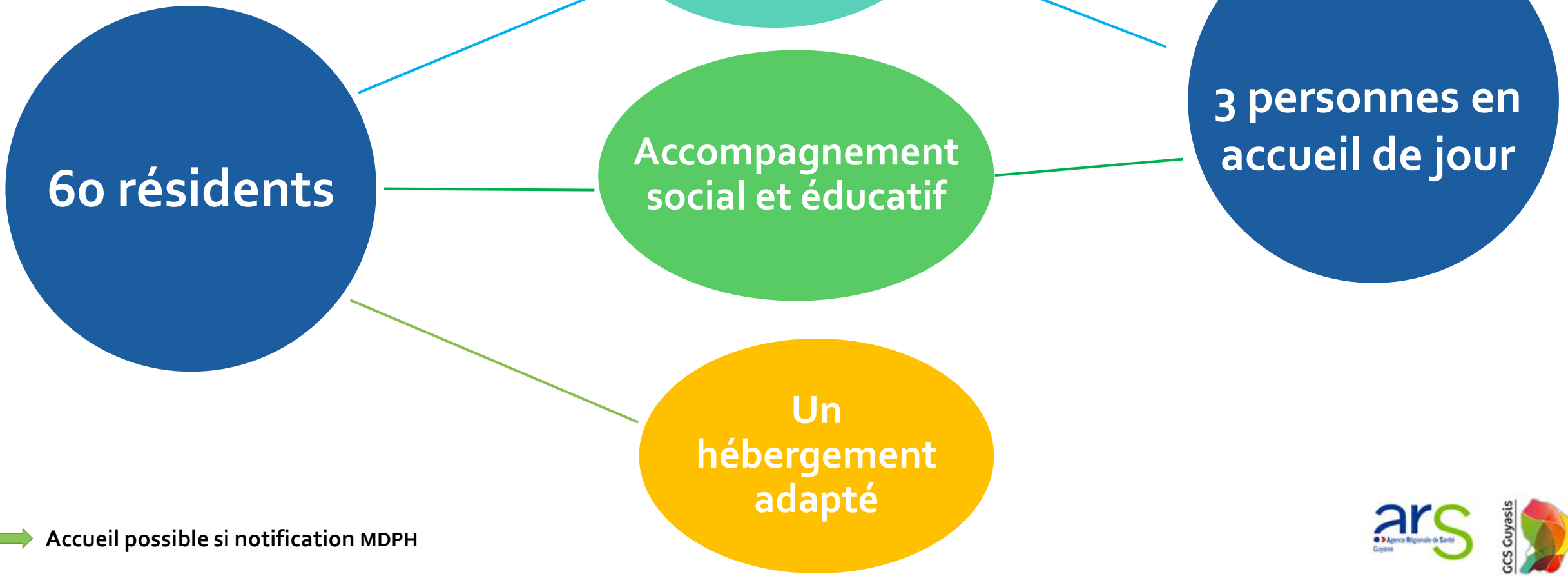
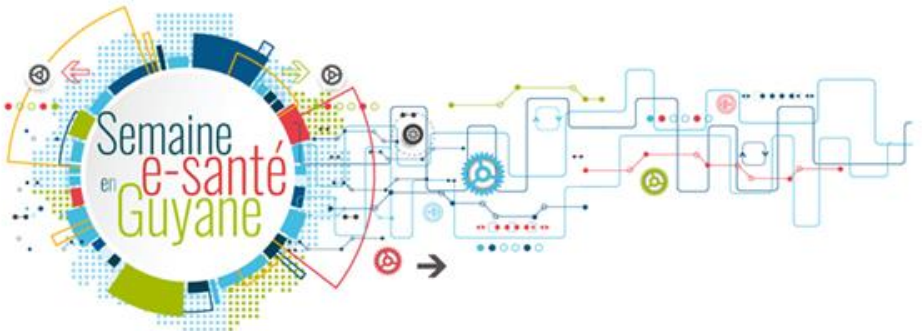




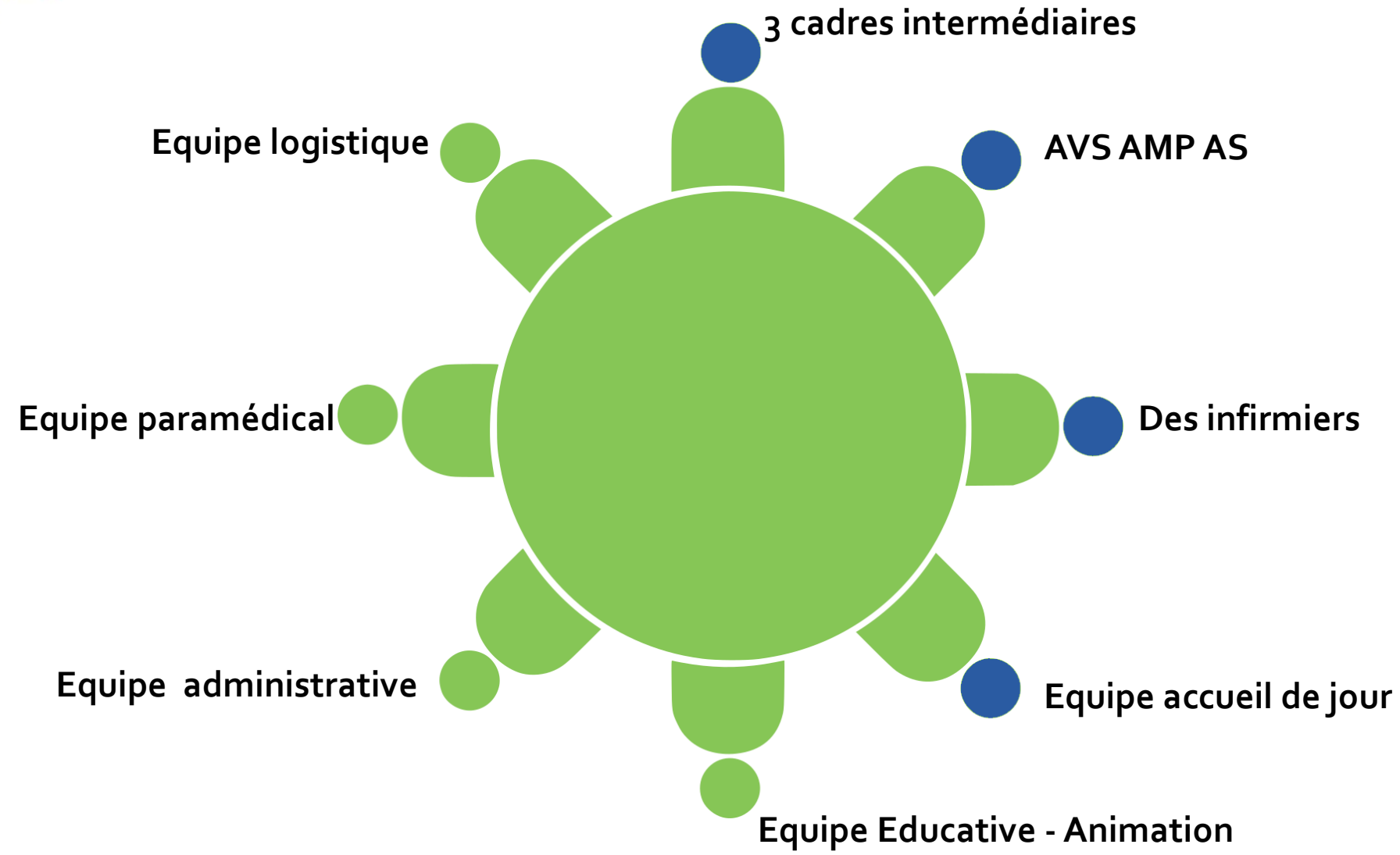
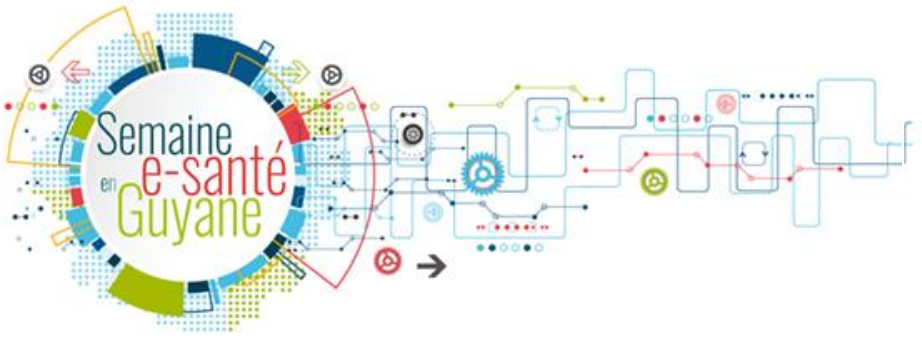
Mise à niveau SI MAS de Kourou

11 octobre 2018



→ Accueil possible si notification MDPH

90 professionnels

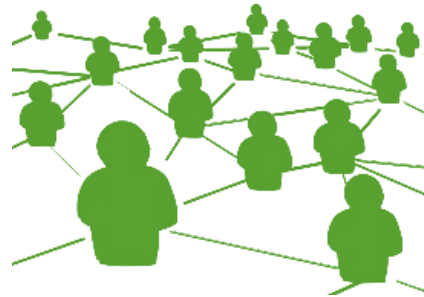




Des prestataires médicaux et paramédicaux



Un médecin généraliste – un psychiatre – un dentiste



Kinésithérapeute-orthophoniste-ergothérapeute-osthéo

Un plateau technique

Une balnéothérapie, espace snoezelen, cabinet dentaire, salle kiné,
salon de coiffure, cuisine thérapeutique, jardin adapté





Des dysfonctionnements répétés du SI

Problème de déconnexion du DPI entraînant des complications sur le suivi des soins

Interrogation sur la sauvegarde

Attaque d'un cryptovirus sur le serveur de fichier

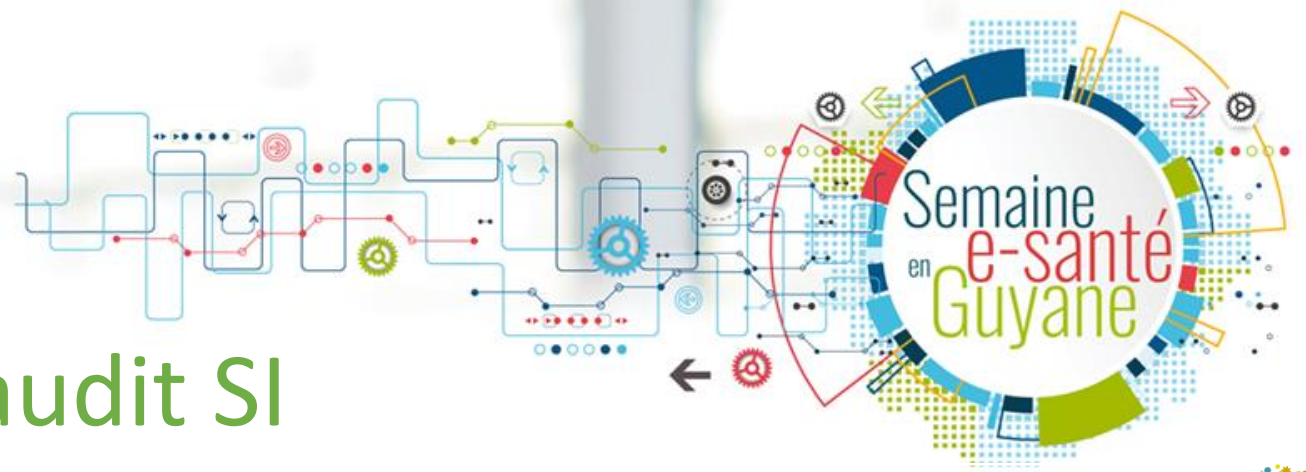
Utilisation du serveur de fichier non efficiente par les professionnels

Changement de prestataire et interrogation sur le fonctionnement du SI



Sollicitation du CGS GUYASIS





Les Priorités de l'audit SI



infrastructures techniques

architecture serveurs physiques

architecture système

sécurité



Mise en place d'un plan d'action



Chantiers en 2018

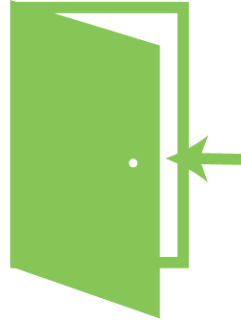


Priorité à la sécurité

Architecturer le partage de fichier

Déployer des bornes WIFI

Supprimer les accès au SI des anciens prestataires



2019

Contractualiser avec chaque intervenant sur le SI

Ecrire les procédures d'utilisation du SI

Chaque équipement critique fait l'objet d'un contrat de maintenance

Mettre en place une charte informatique

Sensibiliser les équipes sur les bonnes pratiques de sécurité

Poursuivre la mise en place d'un dossier contenant les informations stratégiques du SI



Semaine en e-santé Guyane



9-12 octobre 2018 Cayenne