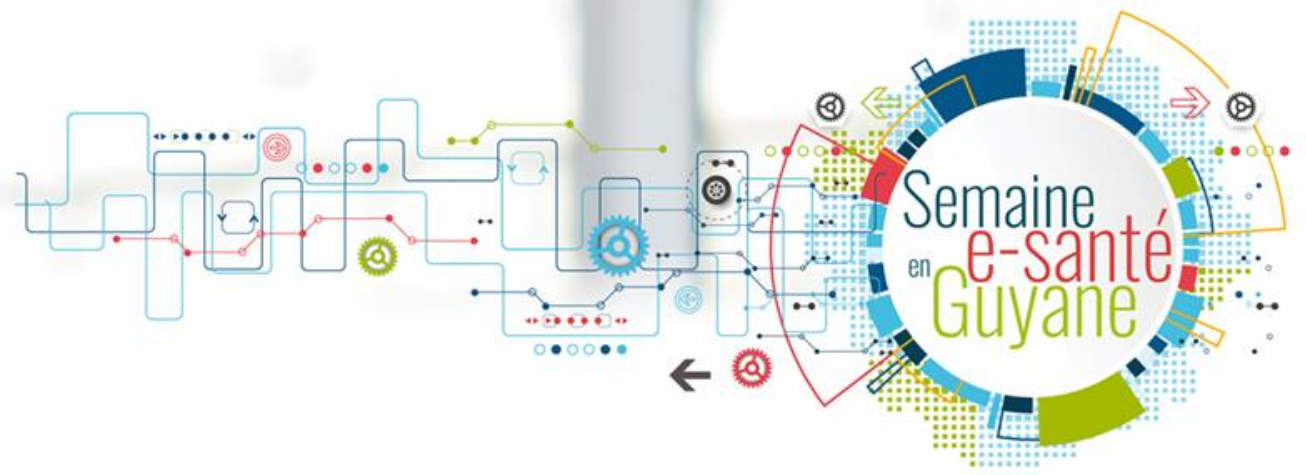


# Le secteur médico-social Enjeux et perspectives

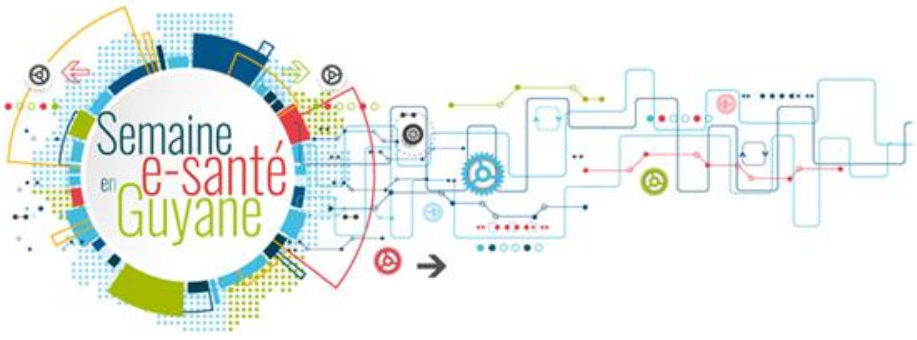
Direction de l'autonomie





# L'offre médico-sociale en Guyane

- Une offre encore à développer
- Une garantie insuffisante de parcours des personnes
- Une intégration de l'ensemble des acteurs à développer



# L'offre médico-sociale en Guyane

## Sur le champ PA:

4 établissements pour personnes âgées dépendantes (EHPAD)

Une offre d'accueil de jour (une place adossée à un EHPAD et un centre d'accueil de jour autonome)

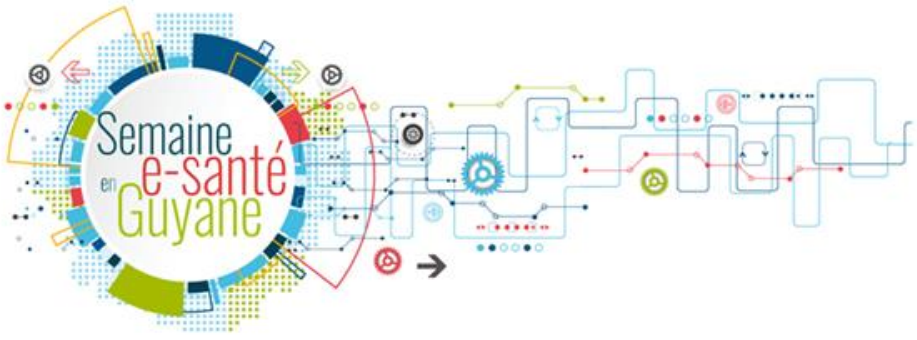
Un service de soins infirmier à domicile (SSIAD)

Un pôle d'activités et de soins adaptés (PASA)

Une équipe spécialisée Alzheimer (ESA)

Une plateforme d'accompagnement et de répit

Un dispositif MAIA



# L'offre médico-sociale en Guyane

## Sur le champ PH enfant:

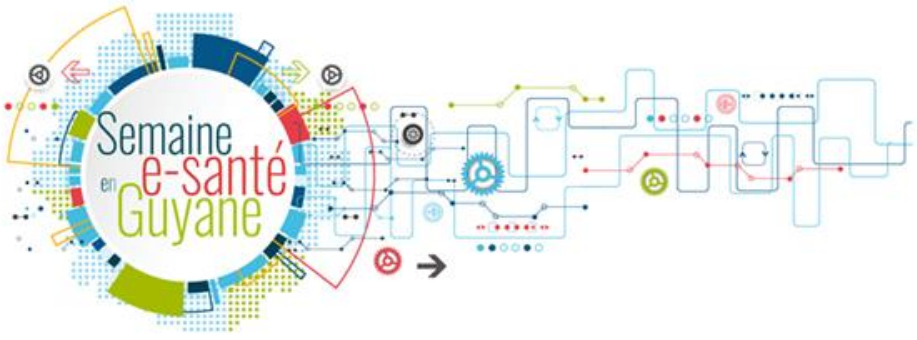
- 3 institut médico-éducatif (IME)
- Un institut d'éducation motrice (IEM)
- Un institut thérapeutique, éducatif et pédagogique (ITEP)
- 7 services d'éducation spécialisée et de soins à domicile (SESSAD)
- Des centres médico-psycho-pédagogiques (CMPP)
- Des centres d'action médico-sociale précoce (CAMSP)
- Une structure expérimentale dédiée à l'autisme
- Une plateforme multiservices

## Sur le champ PH adulte

- 2 maisons d'accueil spécialisé (MAS)
- 2 établissements et services d'aide par le travail (ESAT)
- 3 services d'accompagnement médico-social pour adultes handicapés (SAMSAH)
- Une structure expérimentale dédiée à l'autisme

## Sur le champ PH enfant et adultes :

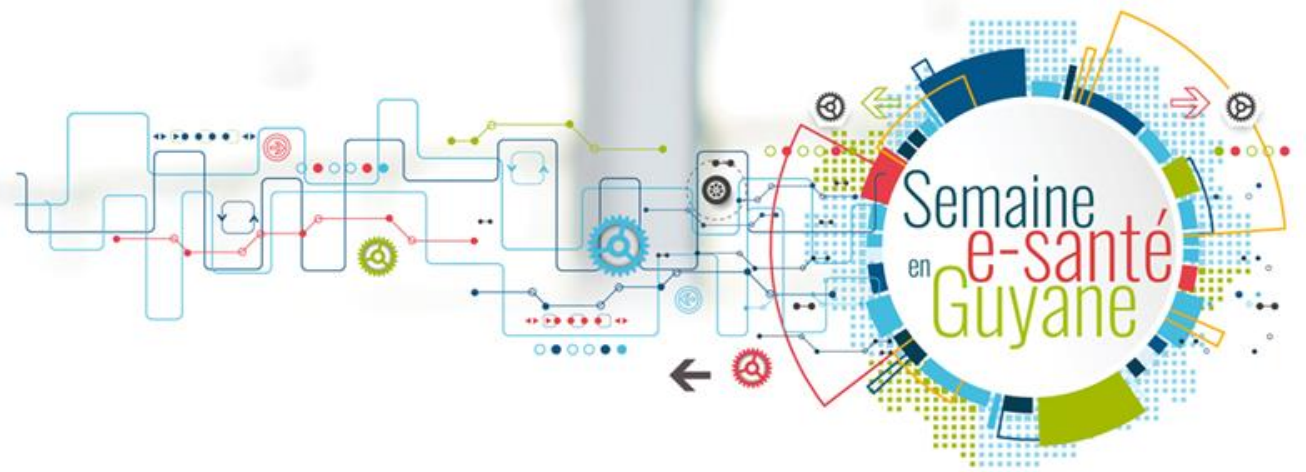
- Des centres de ressources
- Une équipe mobile autisme
- 1 pôle de compétences et de prestations externalisées



# L'offre médico-sociale en Guyane

## Sur le champ PDS:

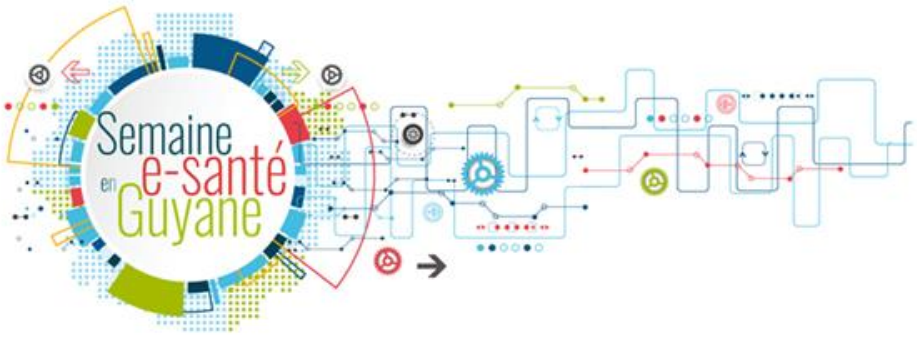
- 3 centres d'accueil et d'accompagnement à la réduction des risques des usagers de drogues (CAARUD)
- 4 centres de soins, d'accompagnement et de prévention en addictologie (CSAPA)
- 1 communauté thérapeutique
- 3 porteurs de structures d'appartements de coordination thérapeutiques (ACT)
- 3 structures de lits halte-soins-santé (LHSS)
- 2 structures de lits d'accueil médicalisés (LAM) (en cours de construction)



## Les enjeux du PRS 2

L'élaboration de parcours qui permettent le diagnostic, le repérage des troubles et une prise en charge évolutive sans rupture de parcours

- Comblé un sous-équipement qui perdure malgré un effort de rattrapage et assurer un maillage territorial équitable et adapté aux spécificités des bassins de vie
- Garantir la qualité des prises en charge dans l'ensemble des structures
- Répondre aux besoins des usagers en leur permettant d'être acteurs de leurs parcours et en évitant toute rupture de prise en charge



# Les enjeux du PRS 2

L'intégration de la dimension médico-sociale dans les définitions des parcours consacrés dans le PRS2

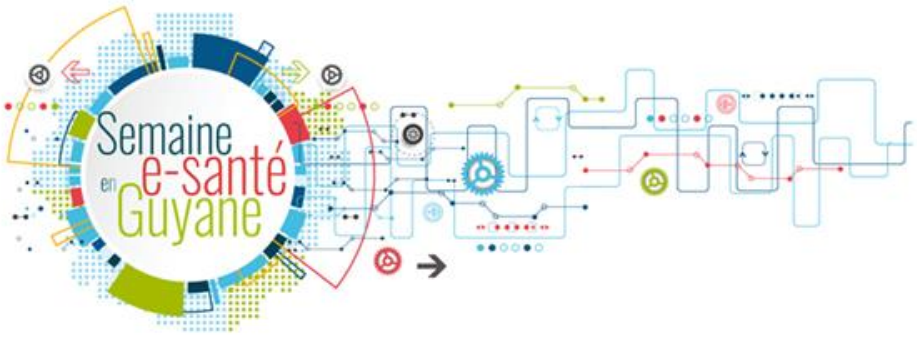
- Parcours de vie territoire de l'intérieur
- Parcours de vie personnes « sans chez soi »
- Parcours de vie parents-enfants-jeunes
- Parcours de vie handicap
- Parcours de vie santé mentale
- Parcours de santé VIH/SIDA
- Parcours de santé addictions



## Les priorités qui découlent du PRS 2

- Le développement de l'offre à destination des majeurs et le déploiement de dispositifs d'inclusion scolaire et d'insertion professionnelle
- La consolidation d'une filière addictologie
- Le développement d'une offre de répit sur le champ des personnes âgées





# La plus-value des systèmes d'information

- L'amélioration des qualités de prise en charge par l'implémentation de SI internes aux ESMS
- L'opérationnalité du parcours des personnes par un SI d'appui à l'orientation et l'admission des personnes
- L'appui à l'innovation
- La possibilité des prises en charge à distance et le maintien des personnes dans leur bassin de vie
- Amélioration de l'état des lieux des besoins du secteur



# Semaine en e-santé Guyane



9-12 octobre 2018 Cayenne