

Version post-réunion

Easis 

ars 
Agence Régionale de Santé
Guyane



Semaine e-santé Guyane, Cayenne – 09 octobre 2018 15h – 17h

Information et sensibilisation autour de la Plateforme Territoriale d'Appui (PTA) et les Services numériques d'Appui à la Coordination (SNACs)

Toute utilisation ou reproduction intégrale ou partielle faite sans le consentement de la société Easis est illicite. Cette représentation ou reproduction par quelque procédé que ce soit constituerait une contrefaçon sanctionnée par des dispositions des articles L.335-1 et suivants du Code de la Propriété Intellectuelle et, de manière générale, une atteinte aux droits de la société Easis.



Rappeler les principaux concepts autour du parcours et de la coordination

Partager un cadre commun sur la coordination et les services associés

Construire ensemble une première vision de l'organisation et des missions de la PTA



I. Rappels et partage des concepts



45'

1. Politiques publiques
2. Parcours
3. Coordination
4. Plateforme Territoriale d'Appui
5. Services Numériques d'Appui à la Coordination des Soins

II. Intervention



30'

III. Ateliers



45'



I. Rappels et partage des concepts



45'

1. Politiques publiques
2. Parcours
3. Coordination
4. Plateforme Territoriale d'Appui
5. Services Numériques d'Appui à la Coordination des Soins

II. Intervention



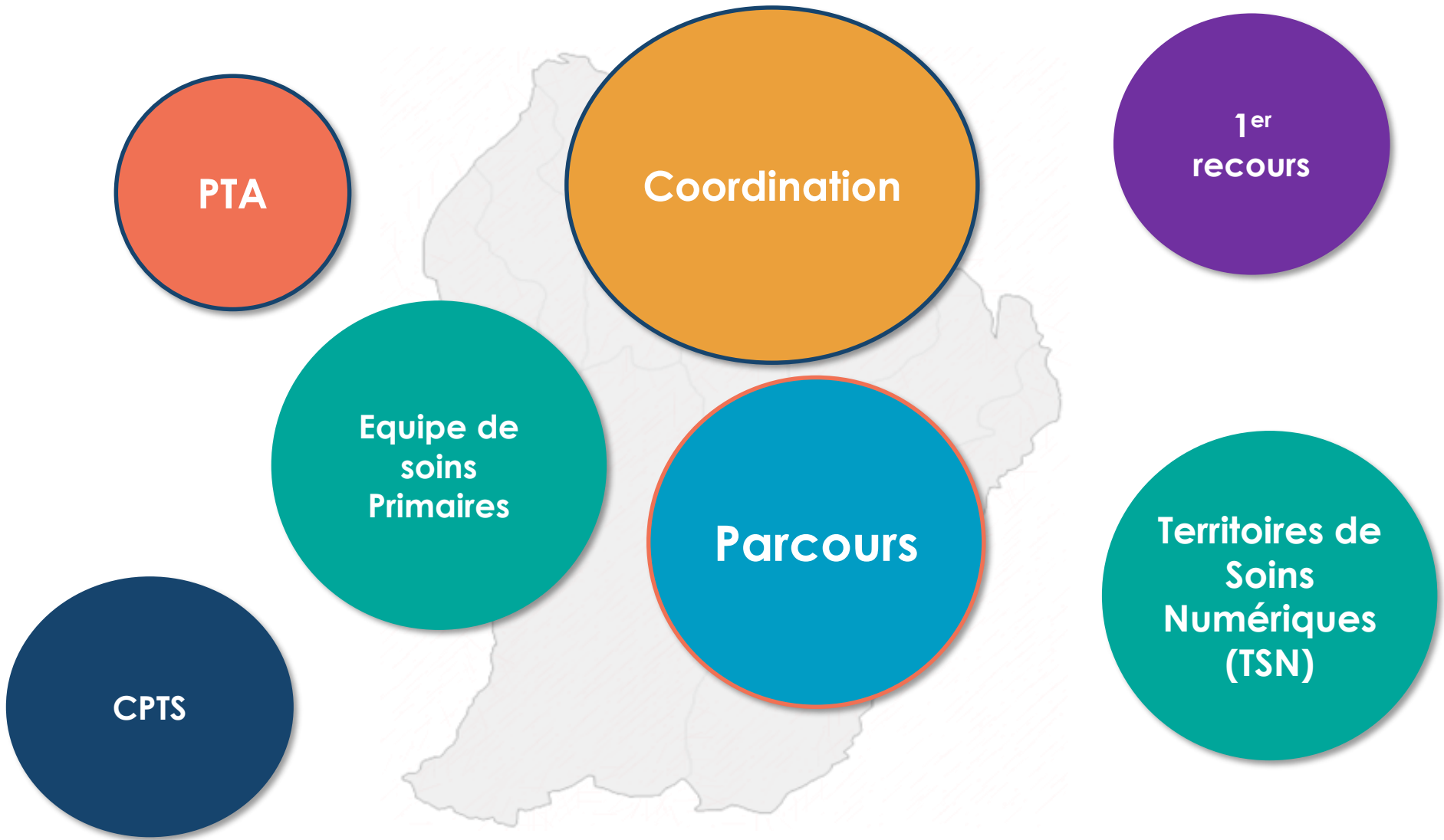
30'

III. Ateliers

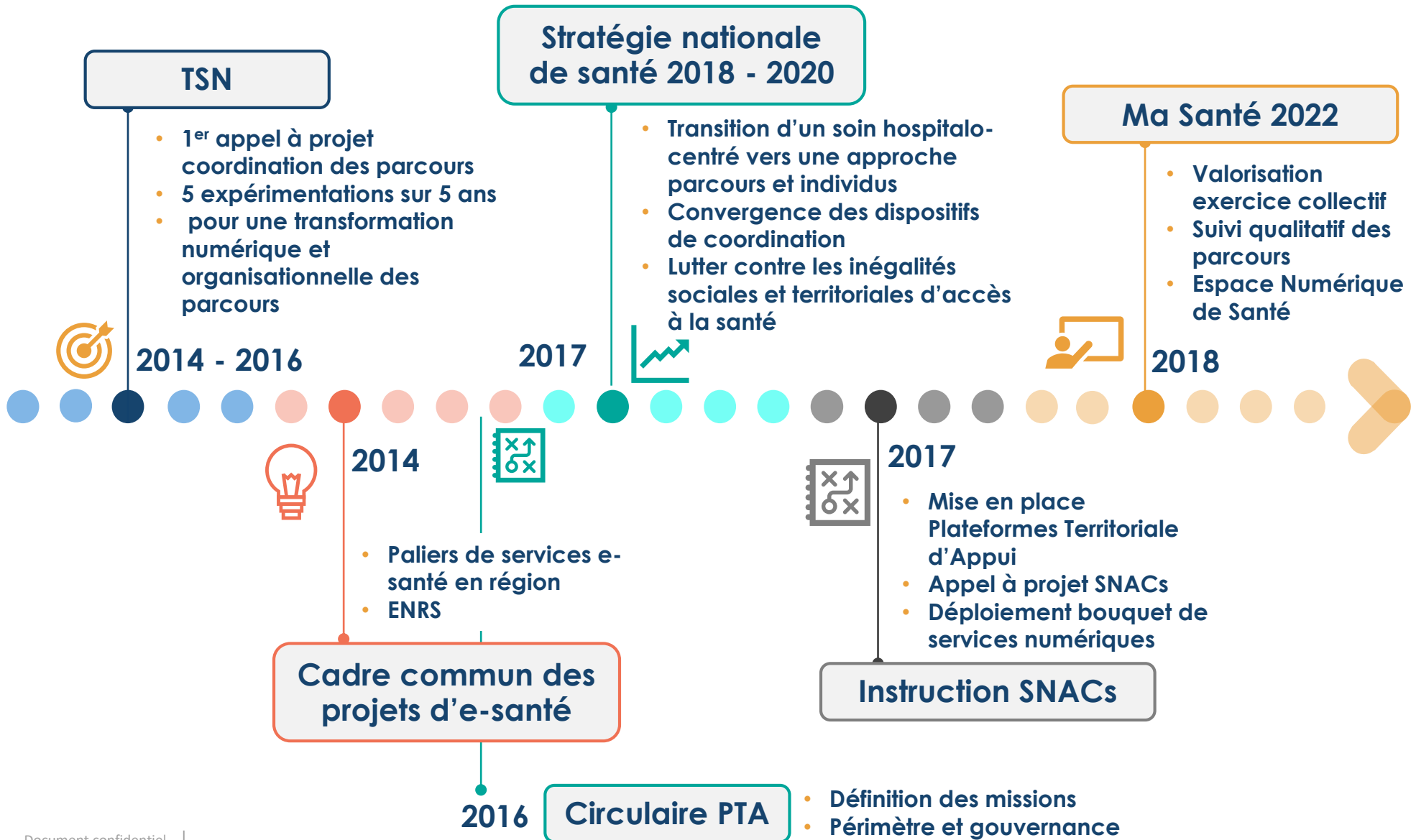


45'

Partageons quelques définitions

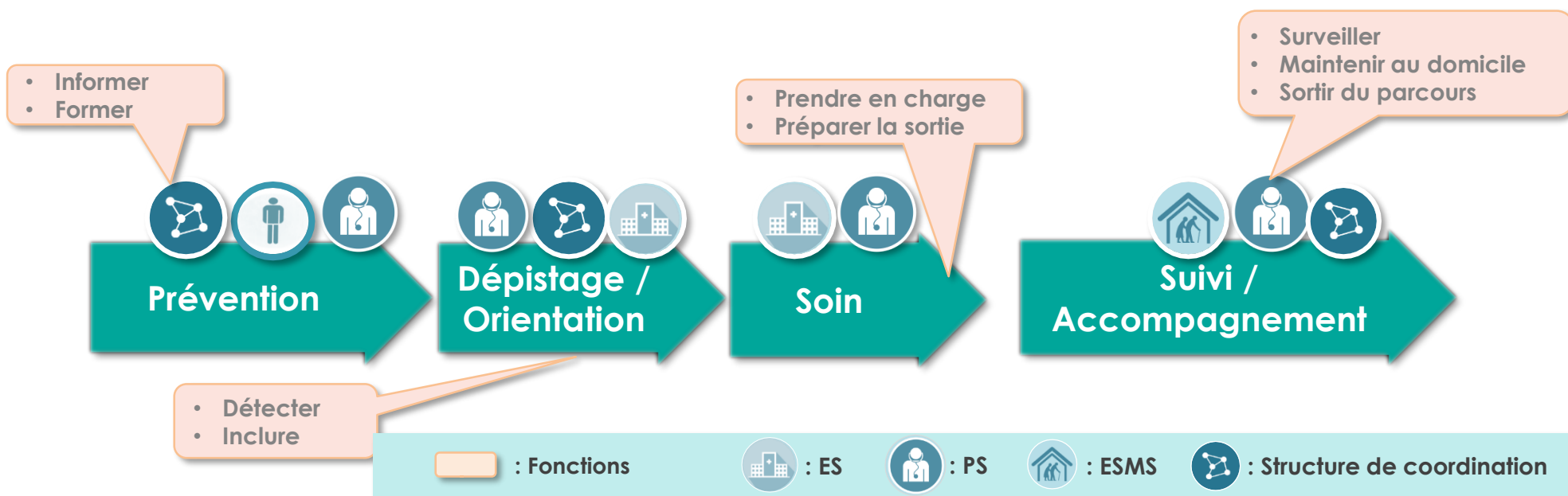


Evolution des politiques publiques autour du parcours



L'approche parcours : recevoir les bons soins dans les bonnes structures par les bons professionnels au bon moment

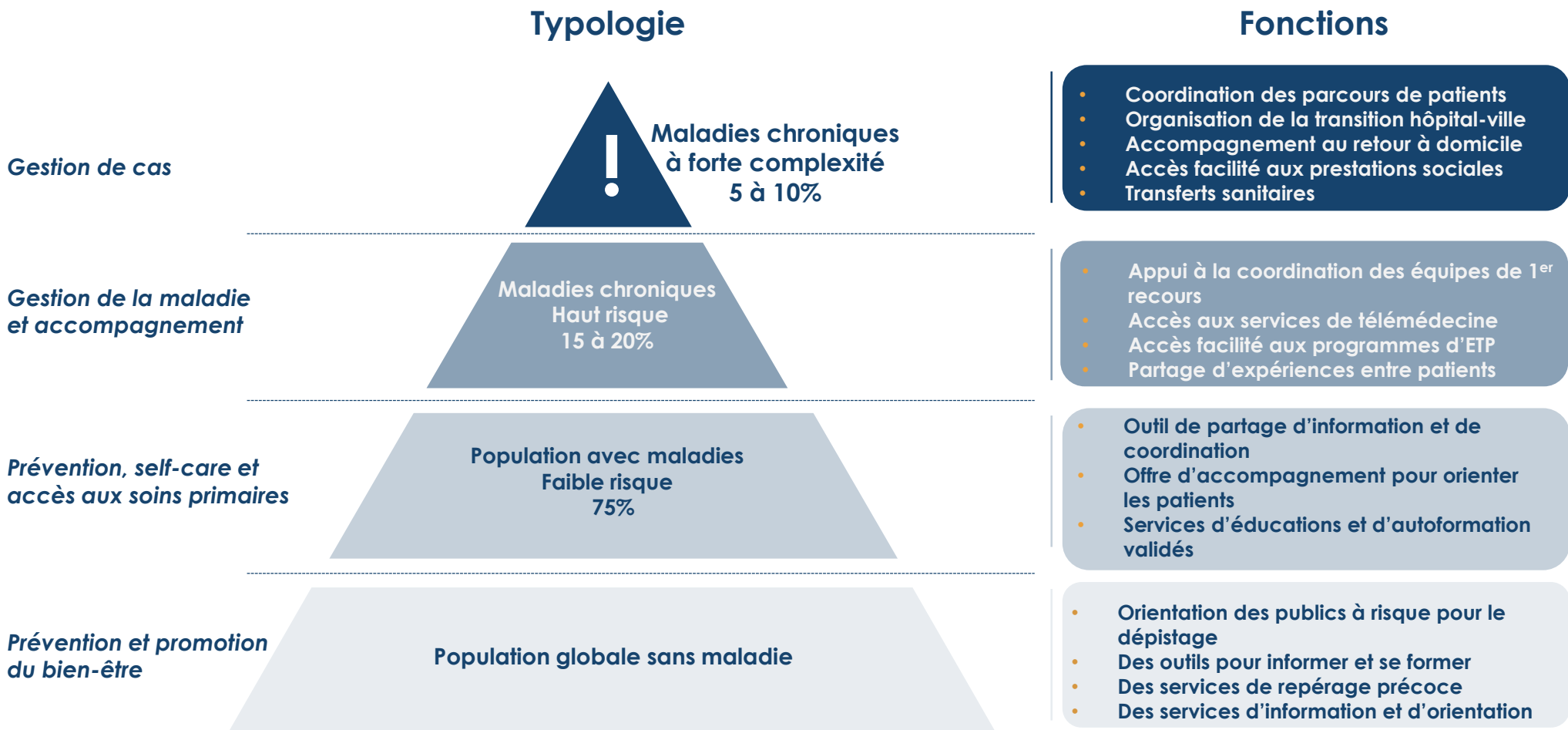
- Un changement de pratique au niveau **individuel** : **enchaînement d'actions coordonnées** des acteurs de la santé (prévention, sanitaire, médico-social, social) **au service d'un patient**.
- Une **modélisation à l'échelle populationnelle** pour **calibrer et anticiper les ressources nécessaires et les stratégies de santé**



Les objectifs d'un parcours de santé

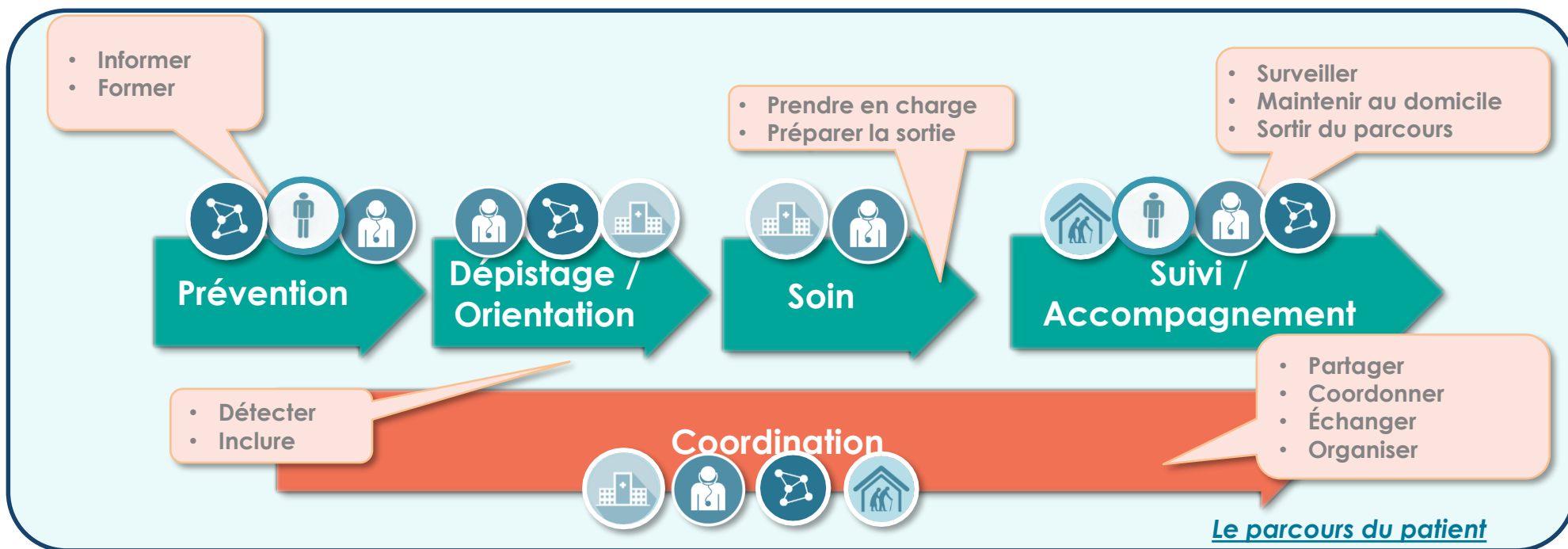
1. **Favoriser le repérage précoce et l'entrée dans le parcours de soins de patients nouvellement dépistés**
2. **Renforcer les actions éducatives** réalisées par les professionnels de santé pour aider les patients à adapter leur hygiène de vie
3. **Favoriser la coopération pluriprofessionnelle** en facilitant le partage des informations en santé utiles à la prise en charge coordonnée
4. **Apporter un appui aux professionnels** de santé dans la coordination de la prise en charge des patients à risque ou complexes (gestion de cas)

Typologie de parcours et fonctions associées

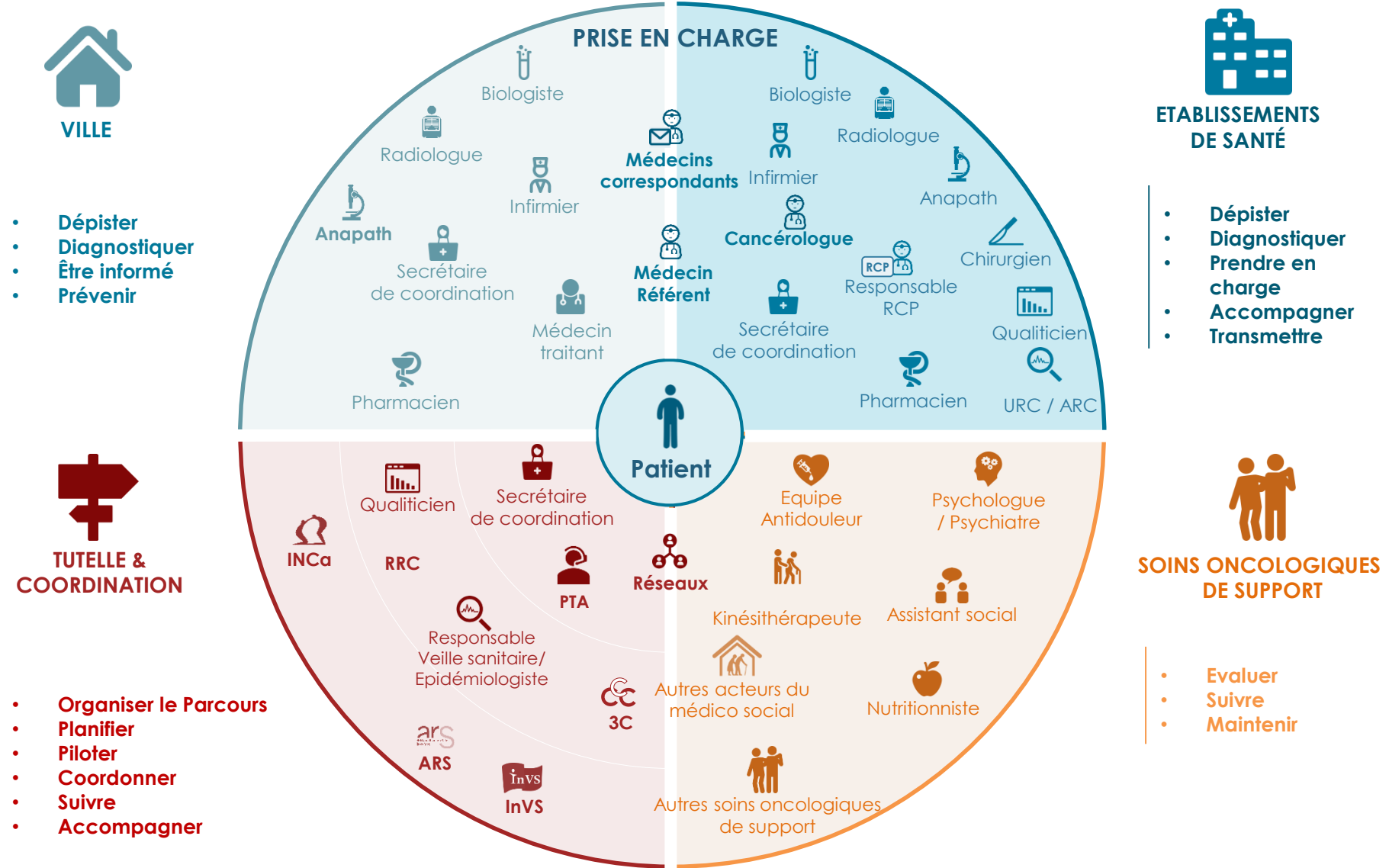


La coordination

- Désigne tous les moyens mis en œuvre par les professionnels pour :
 - Concourir aux soins
 - Interagir les uns avec les autres de façon fluide
 - Eviter les ruptures de prise en charge le long du parcours de soins

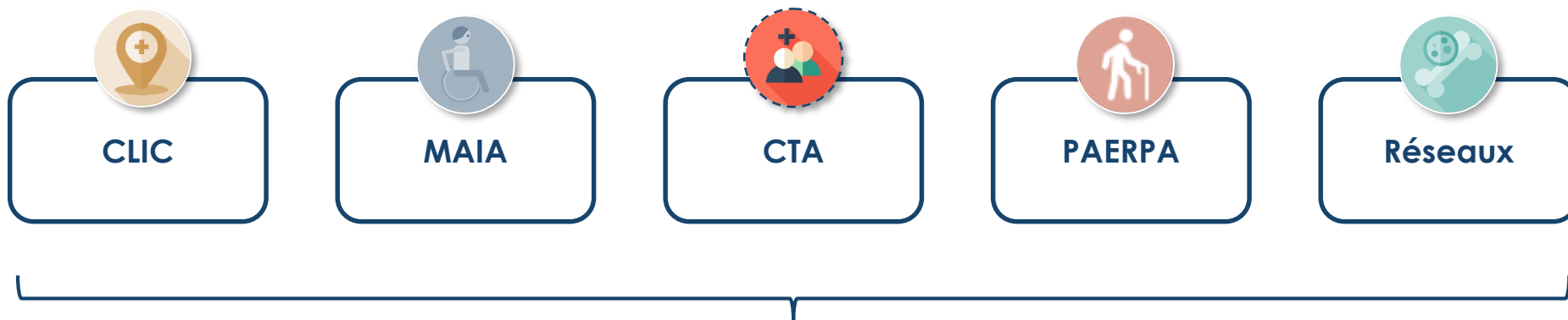


L'écosystème du patient : une coordination indispensable des professionnels de santé



Historique et enjeux...Le champ de la coordination en pleine structuration en France

- De nombreux dispositifs de coordination existent, aux missions semblables, rendant l'ensemble souvent illisible :



Mise en place d'une **structure de convergence**, la Plateforme Territoriale d'Appui (PTA) – décret de juillet 2016.

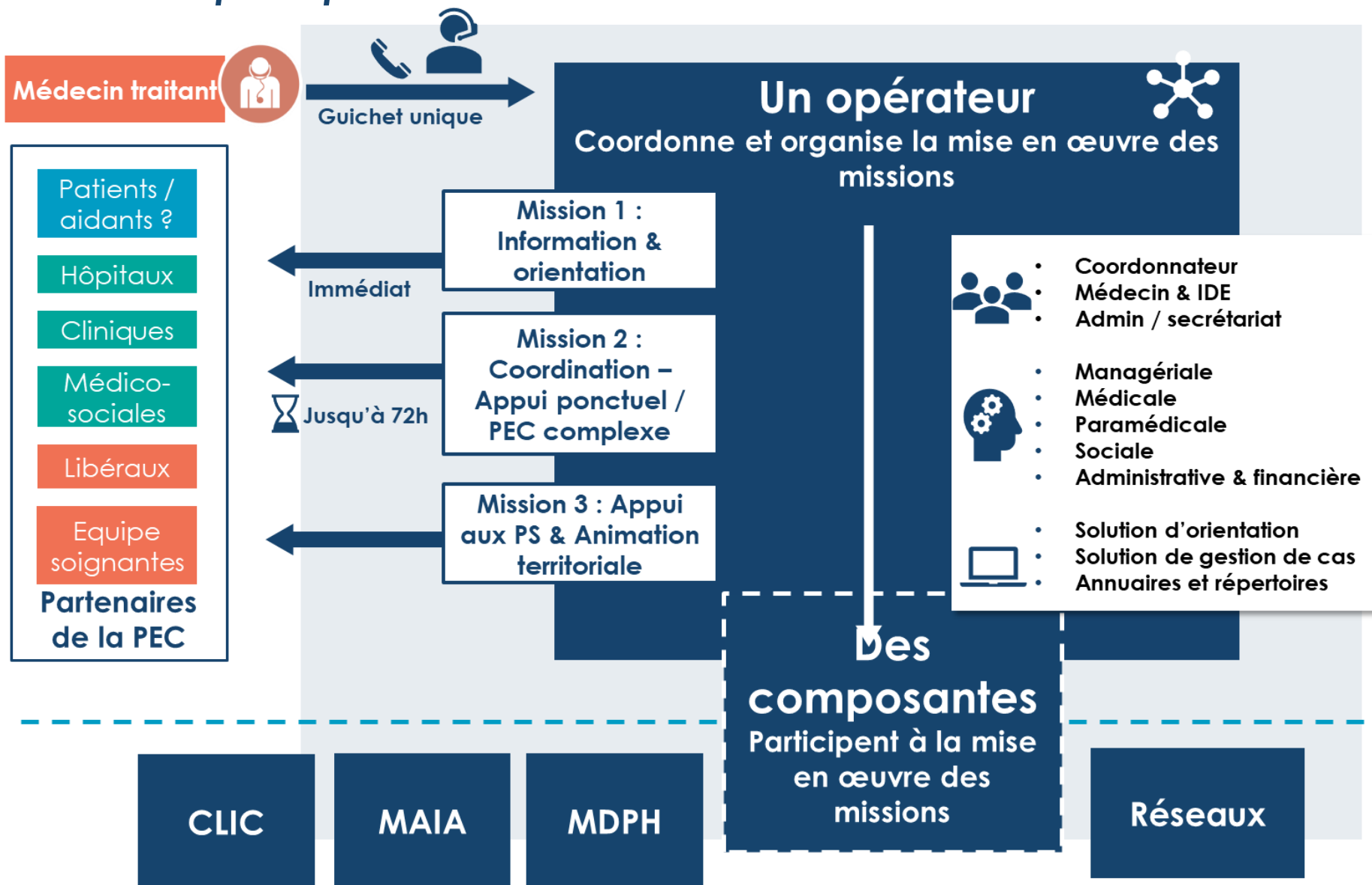
- Lisible pour tous
- Accessible sans **distinction d'âge ou de pathologie**

- Quelles missions ?
- Quelles organisations ?
- Quels services ?

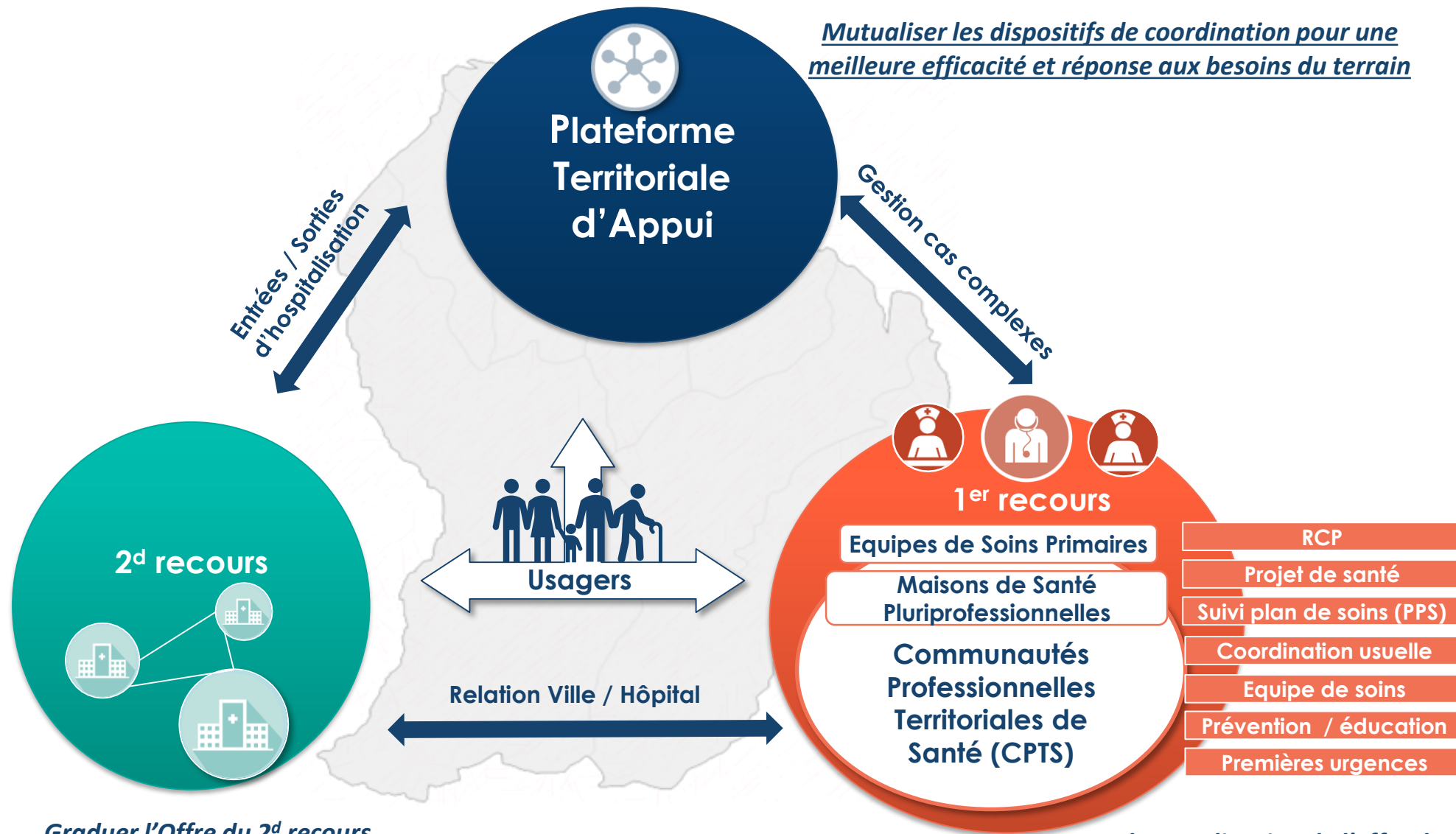
Les 3 missions d'une PTA (circulaire de juillet 2016)

- 1. Information et orientation** : des professionnels vers les ressources sanitaires, sociales et médico-sociales de leurs territoires afin de répondre aux besoins des patients avec toute la réactivité requise : la plateforme peut par exemple identifier une aide à domicile pour un patient, orienter vers une place en établissement d'hébergement pour personnes âgées dépendantes (EHPAD)...
- 2. Appui à l'organisation des parcours complexes, dont l'organisation des admissions et des sorties des établissements** : la plateforme apporte une aide pour coordonner les interventions des professionnels sanitaires, sociaux et médico-sociaux autour du patient. dans les 30 à 90 jours après la sortie, période la plus à risque pour les ré hospitalisations.
- 3. Soutien aux pratiques et initiatives professionnelles** en matière d'organisation et de sécurité des parcours, d'accès aux soins et de coordination, en apportant un appui opérationnel et logistique aux projets des professionnels.

Schéma de principe



Une coordination graduée selon la complexité des parcours

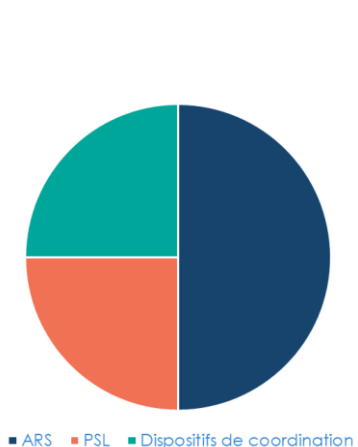


Graduer l'Offre du 2^d recours

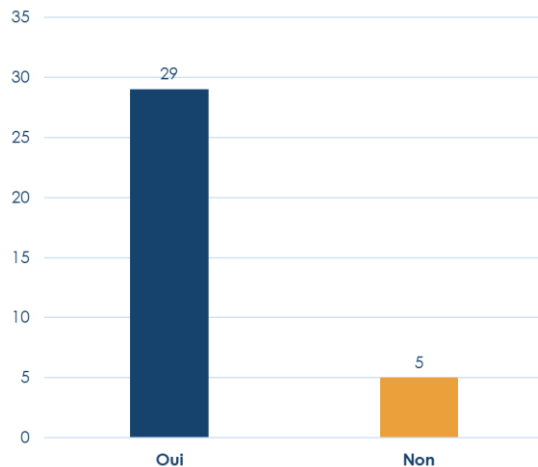
Structurer la coordination de l'offre de 1^{er} recours au service des parcours

Focus sur les PTA (données DGOS janvier 2018)

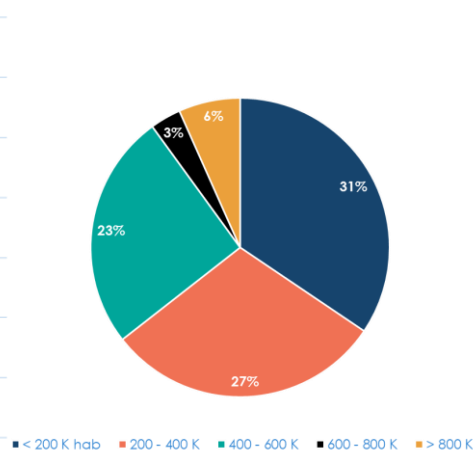
- **102 PTA** sont identifiées à date (34 en fonctionnement / 68 en projet)
- **23 PTA** seront mises en place en 2018
- Un accompagnement de **toutes les personnes** en situation complexe en majorité
- **30% des PTA actuelles** couvrent moins de 200.000 habitants
- 1/3 des PTA fonctionne avec **un site principal et des antennes de proximité**
- **Différents acteurs** sont porteuses du projet (ARS / PSL / dispositif de coordination)



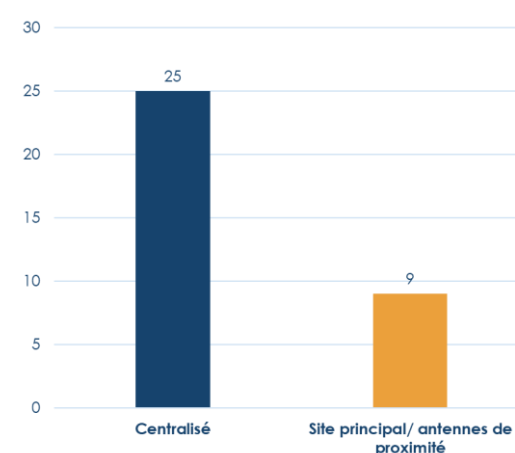
Répartition des acteurs à l'initiative de la PTA



Accompagnement sans distinction d'âge ou de pathologie



Population couverte par la PTA



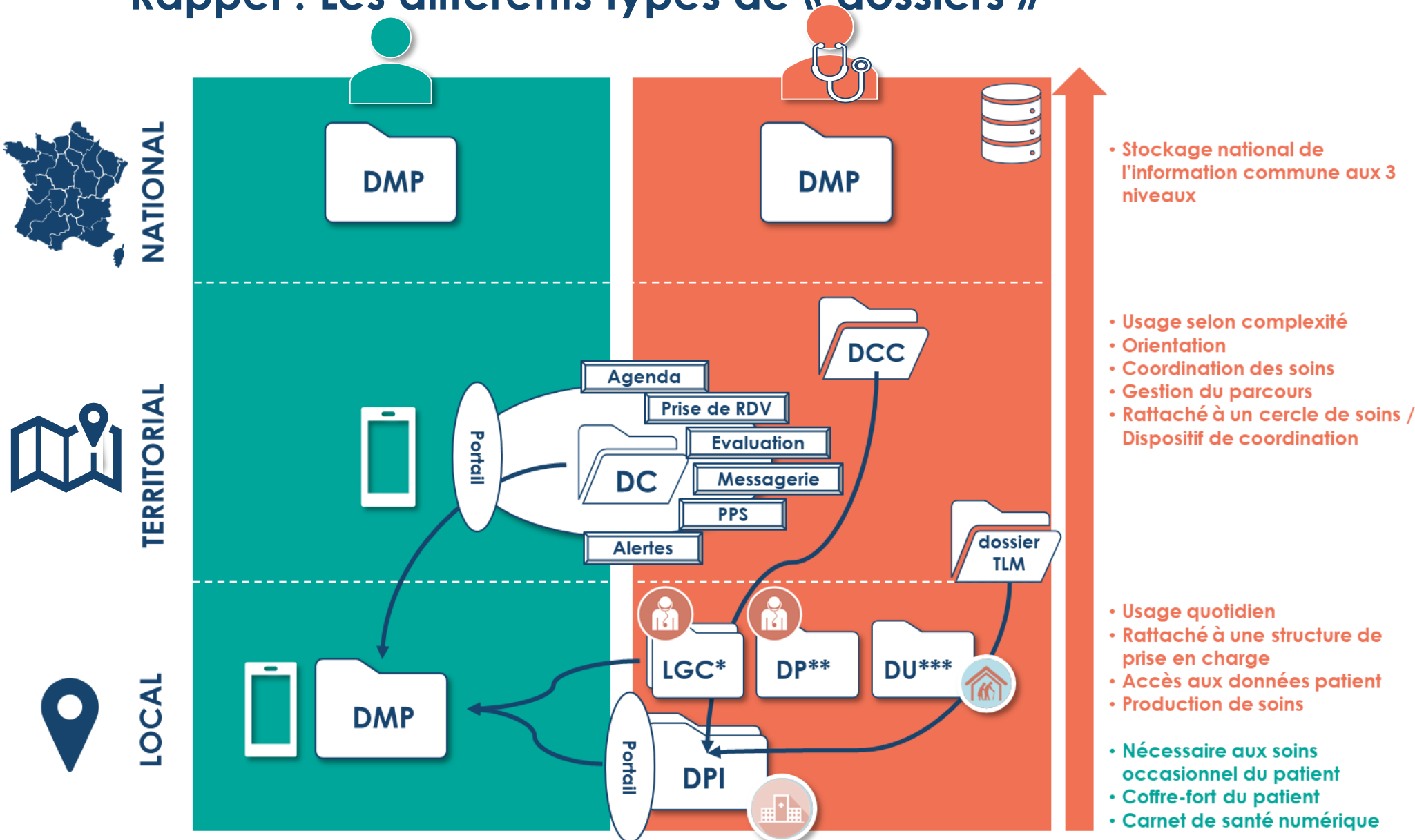
Organisation territoriale des PTA en fonctionnement

Pour outiller cette coordination et la PTA, un bouquet de services numériques mis en place : les Services Numériques d'Appui à la Coordination

- **Des services de partage d'informations et de documents**
 - MSS
 - DMP
 - Identifiant patient / usager
- **Des services pour répertorier l'offre de soins**
 - ROR
 - Annuaires
- **Des services typés « coordination » pour que les professionnels interagissent entre eux**
 - Evaluation et orientation
 - Planification de rendez-vous, alertes
 - Gestion d'évènements
- **Des outils pour piloter et mesurer l'activité des professionnels de santé**
 - Nombre de PPS, indicateurs qualitatifs



Rappel : Les différents types de « dossiers »



Trois types de services à mettre en œuvre



SERVICES NUMÉRIQUES SOCLES

- Référentiels d'identification des acteurs du parcours : professionnels sanitaires, médico-sociaux et sociaux et des structures, annuaires, ROR
- Référentiel d'identification des patients/usagers et identitévigilance
- Services de partage (DMP) et d'échange (MSS)
- Portail professionnel
- Portail patient/usager



SERVICES DE GESTION DU PARCOURS ET DE LA COORDINATION

- Repérage, évaluation du patient/usager
- Réseau professionnel
- Dossier de coordination, PPS dynamique, cahier de liaison
- Gestion d'alerte, notification d'événements
- Agenda partagé, prise de rdv, préadmission
- Outils aide à l'orientation et à la programmation
- Dématérialisation circuit du médicament biologie et imagerie
- Pilotage et gestion des ressources d'appui à la coordination de la PTA (ou autres structures de coordination)



AUTRES SERVICES COMPLÉMENTAIRES

- Objets connectés, télésurveillance médicale, domotique
- Education thérapeutique, E-learning, serious game
- Exploitation de données (analyse des parcours)...

Un appel à projets à l'échelle nationale sur les Services Numériques d'Appuis à la Coordination



150 M€ jusqu'en 2021 dans la suite de territoire de Soins Numériques
Sélection des appels à projets PTA / structures de coordination par l'ARS

Pour être sélectionnés par les ARS, les projets présentés par les structures de coordination devront satisfaire à divers critères tels que :

- La **polyvalence** du dispositif
- La **mobilisation** d'un ensemble d'acteurs représentatifs des secteurs sanitaires, sociaux et médico-sociaux du territoire concerné comprenant obligatoirement les professionnels libéraux, les établissements sanitaires et médico-sociaux, les structures d'appui (MAIA et services de gestion de cas, CLIC, réseaux, etc.)
- L'**engagement** à atteindre des cibles **d'usage des services numériques** mis en œuvre

La Guyane va candidater ! [pour une PTA]





I. Rappels et partage des concepts



1. Politiques publiques
2. Parcours
3. Coordination
4. Plateforme Territoriale d'Appui
5. L'appel à projets SNACs

II. Intervention



III. Ateliers



2. Intervention

Intervention : Avis / Visions sur la mise en place des parcours et des services associés en Guyane



Objectifs de la PTA

- S'inscrire dans une logique d'intégration pour renforcer, s'articuler avec l'existant
- Optimiser les structures de coordination qui sont actuellement peu équipées numériquement.
- Gagner en efficacité, éviter les doublons, rendre visible les dispositifs de coordination.

La PTA, un concept à adapter au territoire guyanais

- La notion de complexité est propre à chaque territoire.
- Il convient de définir une approche par paliers, qui sera différente d'un territoire à l'autre
- En Guyane, la dimension sociale de la PTA sera très **importante** : *une situation administrative à jour est bien souvent le premier point de rupture !*



Vos questions ?

Remarques ?



I. Rappels et partage des concepts



1. Politiques publiques
2. Parcours
3. Coordination
4. Plateforme Territoriale d'Appui
5. Services Numériques d'Appui à la Coordination des Soins

II. Intervention



III. Ateliers



Mise en œuvre



Conception de la PTA

- Missions – Activités ?
- Statut juridique ?
- Niveau de prise en charge / niveau de graduation ?
- Dimensionnement ?
- Budget ? => trouver les modes de financement de la structure et de l'activité
- Partenariats ?

Organisation et processus

- Quels sont les processus et les interfaces entre les acteurs ? (PTA – 1^{er} recours / PTA – hôpital)
- Quels outils actuellement ?
- Vos besoins en termes de services (communiquer , planifier, échanger, coordonner...) ?
- Votre vision des outils nationaux, régionaux ?

Promouvoir la PTA

- Promotion auprès du 1er recours
- Promotion auprès des dispositifs de coordination existants
- Promotion auprès des établissements (sanitaires et médico sociaux)

Afin de préparer la candidature à l'appel à projets SNACs, l'ARS souhaite recueillir votre avis sur la mise en œuvre des missions à mener.

Trois groupes :



Mission 1 – Information et orientation des professionnels



Mission 2 – Coordination des soins



Mission 3 – Appui opérationnel aux pratiques

Partageons :

- Vos attentes
- Vos inquiétudes
- Vos préconisations



Mission 1 : Information et orientation des professionnels

Vos attentes

- Des référentiels / annuaires tenus à jour par les structures
- Vers une convergence des outils → peu d'outils mais les mêmes pour tout le monde
- ROR = référence unique ?
- Un seul dossier par demande permettant de suivre les orientations quelque soit la structure
- Rendre visible l'offre sanitaire et médico-sociale

Vos inquiétudes

- Non implication des acteurs de la PEC
- L'information ne descend pas
- La multiplicité des annuaires
- Temporalité de déploiement des solutions
- Cloisonnement / opacité entre les structures
- Le sanitaire freine la démarche

Vos préconisations

- ROR alimenté et à jour
- Paramétrage correct des alertes
- Identification des bons acteurs opérationnels et élaboration d'un partenariat fort
- Légitimité de la PTA (statut juridique ?)

Mission 2 : Appui à la coordination de la prise en charge

Vos attentes

- Ouvrir les outils rapidement
- Réaliser un travail de fond sur les critères de complexité spécifiques à la Guyane
- Poser correctement le diagnostic pour mettre en œuvre une réponse adaptée → **Mise à disposition d'un outil d'évaluation multidimensionnelle spécifique de la population / pathologie**

Vos inquiétudes

- « Dans les parcours existants, **il manque des ressources** ».
- « Il existe **peu d'appui à la coordination des parcours** »
- « Il existe **beaucoup de cas complexes** »
- « L'afflux de demandes et l'absence de réponses adaptées à toutes risqueraient **d'entraîner une frustration des patients et des professionnels** »
- Ingérence dans la structure si on place quelqu'un « de force » ?

Vos préconisations

- **Définir et partager un modèle de prise en charge qui soit concerté avec les acteurs** (depuis l'inclusion jusqu'à la sortie)

Mission 3 : Soutien aux pratiques et initiatives professionnelles

- ❑ Animation territoriale et promotion de la PTA auprès de l'écosystème local (établissements sanitaires, structures médico-sociales et sociales)
- ❑ Assurer les missions 1 et 2 de la PTA en recentrant les professionnels sur leur cœur de métier
- ❑ Appui / formation à la prise en main et l'utilisation des systèmes d'informations / outils mis à disposition
- ❑ Rappel des règles d'identito-vigilance
- ❑ Besoin fort d'appui sur la gestion du dossier social des usagers pris en charge par la PTA : état civil, couverture sociale, liens familiaux,...



easis.fr

Easis - 38 rue de Berri, 75008 Paris