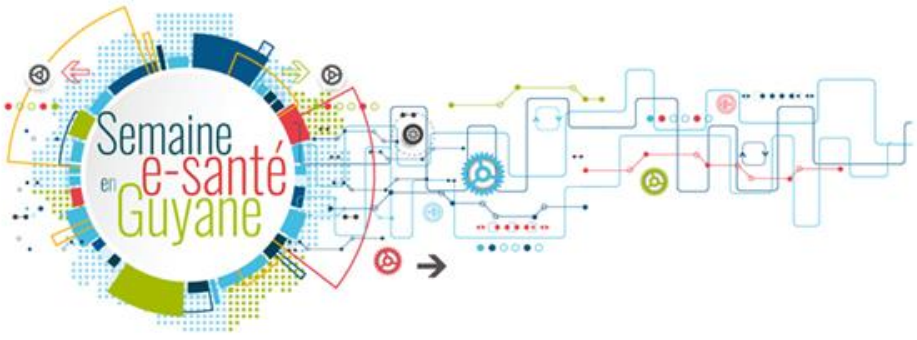


Télémédecine au Centre Hospitalier de Cayenne

Le TELE AVC





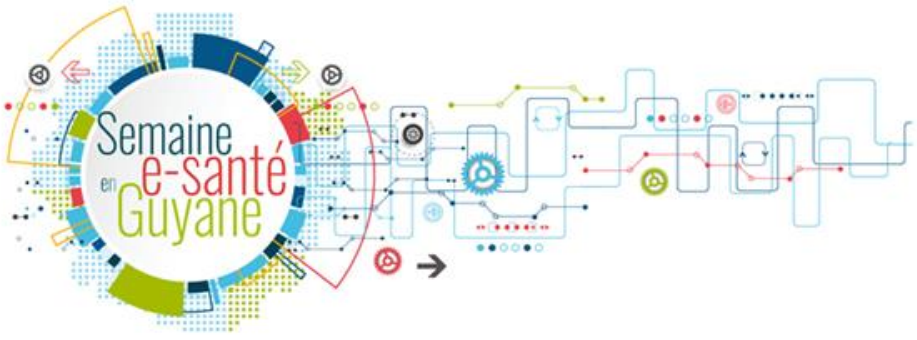
Historique

Entre le CH Cayenne et les CDPS

- Valises de télémédecine
- Expérimentation télé-échographie (2005)
- Avis de dermato;cardio et parasito (2000) encore utilisé aujourd'hui avec SISV2

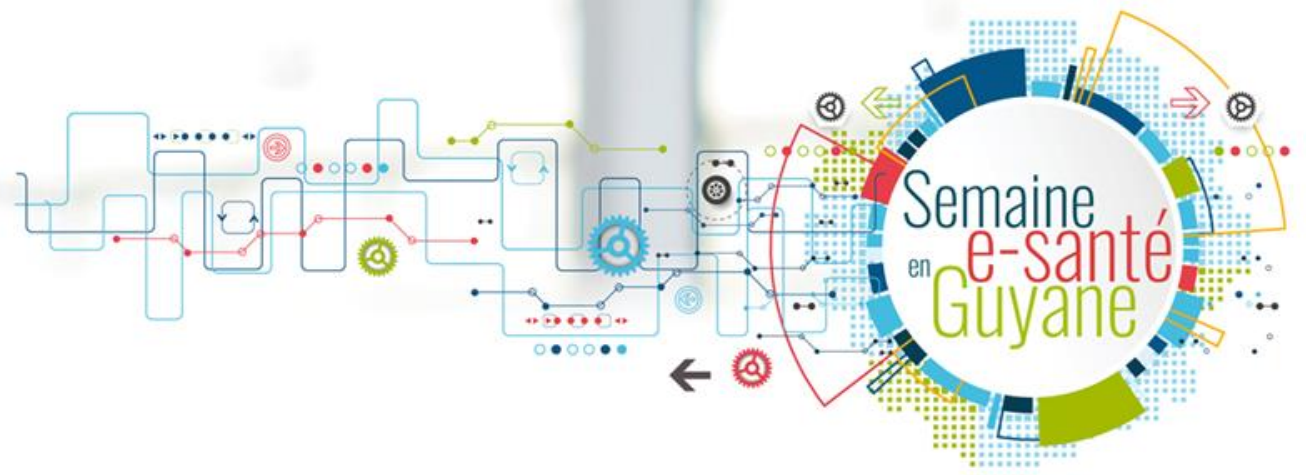
Entre le CH Cayenne et les médecins experts hors territoire

- Envoi d'images (PDF, JPEG) par les urgences



Les limites et les contraintes

Le réseau via satellite n'offrait pas de bande passante suffisante, pas de continuité de service, pas de maintenance.
L'environnement électrique de mauvaise qualité (panne et casse de matériel)
Aucune sécurité des données ne pouvait se mettre en place.
Il s'agissait essentiellement d'expérimentation, donc pas ou peu de pérennité.
Limitée aux domaines d'expertises du CHAR
Appropriation difficile des outils par les professionnels

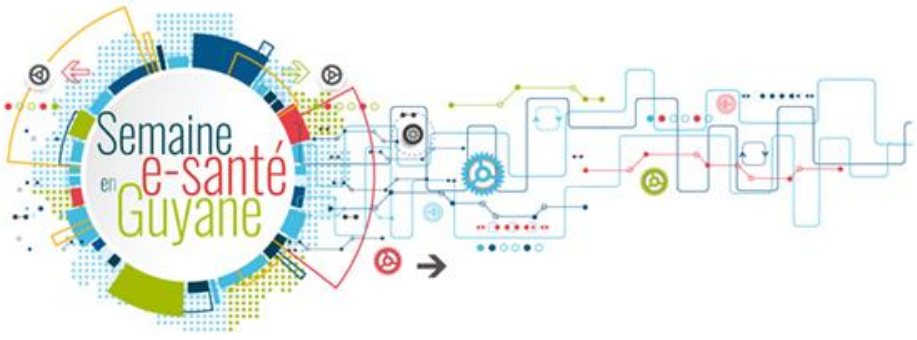


2016

Mise en place d'IMAG et de COVOTEM

Réseau d'Imagerie Médicale Antilles Guyane.

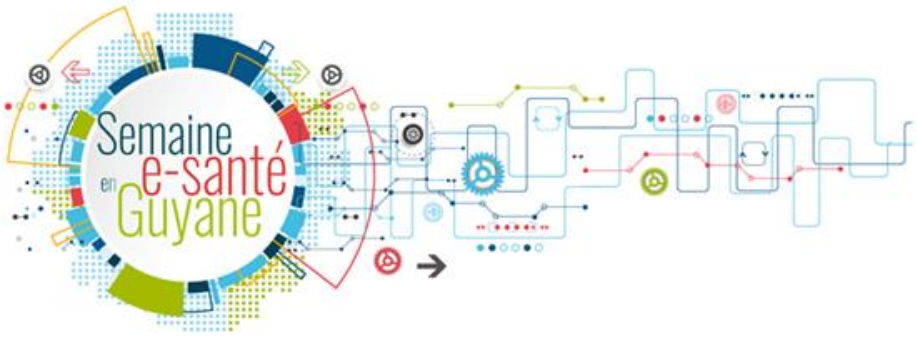
Outils de Télémedecine limités aux territoires Antilles et Guyane



2017

A partir des nouveaux outils

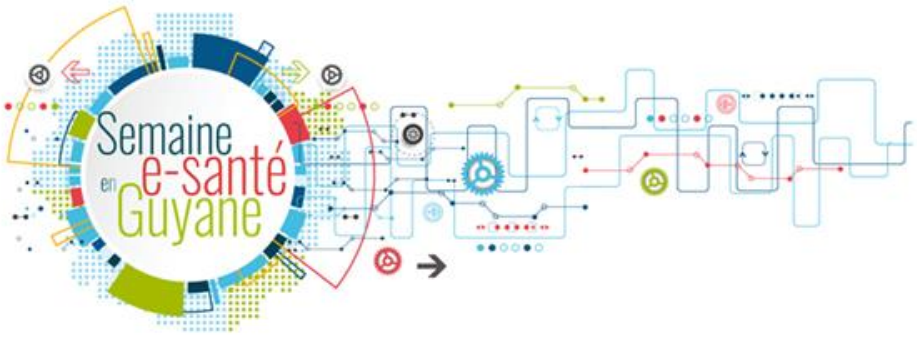
- Télé interprétation au domicile des radiologues
 - Pendant l'astreinte à domicile, les radiologues peuvent interpréter les Scanners et IRM



2017 A partir des nouveaux outils

- Le Télé AVC
- 1) En dehors du réseau IMAG connexion au réseau EMOSIST de Franche-Comté.
- 2) liens entres les équipes médicales du CHAR et du CHU de Besançon pour définir les protocoles
- 3) Conventions (ARS, CHAR, CHUB)
- 4) Formations et démarrage

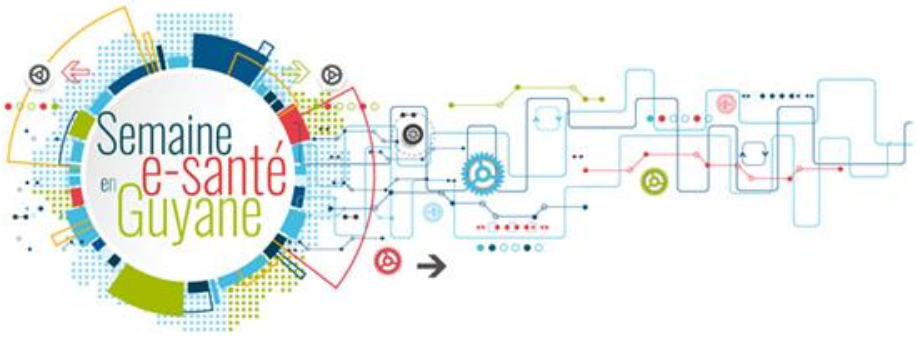
Le tout en moins d'un mois



2017

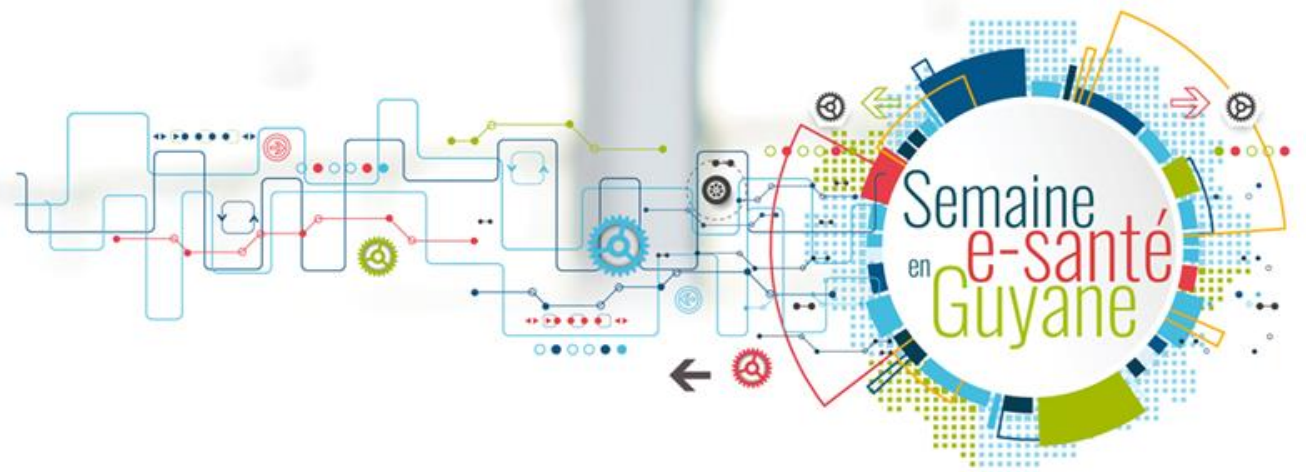
A partir des nouveaux outils

- Les avis pour thrombolyse en urgence
 - Demande initiée par les urgentistes, les images sont envoyées à Besançon pour avis.
- La téléconsultation en urgence
 - A la demande de Besançon, le patient est placé en salle de téléconsultation où il peut être en interaction avec les experts (son, image)
- Le staff hebdomadaire de neuro
 - Les médecins du CHAR intègrent le staff hebdomadaire organisé avec tous les établissements adhérents



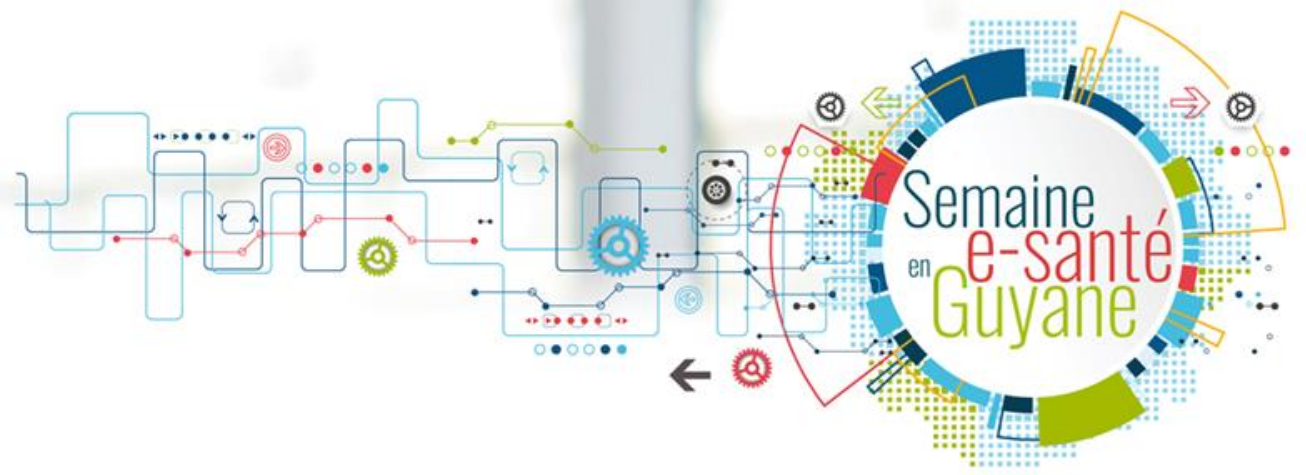
2018 A partir des nouveaux outils

- Partage des images avec le CHK et le CHOG sur IMAG
- Ouverture du portail médecine de ville via IMAG
- Mise à disposition de notre connexion EMOSIST au CHK et au CHOG



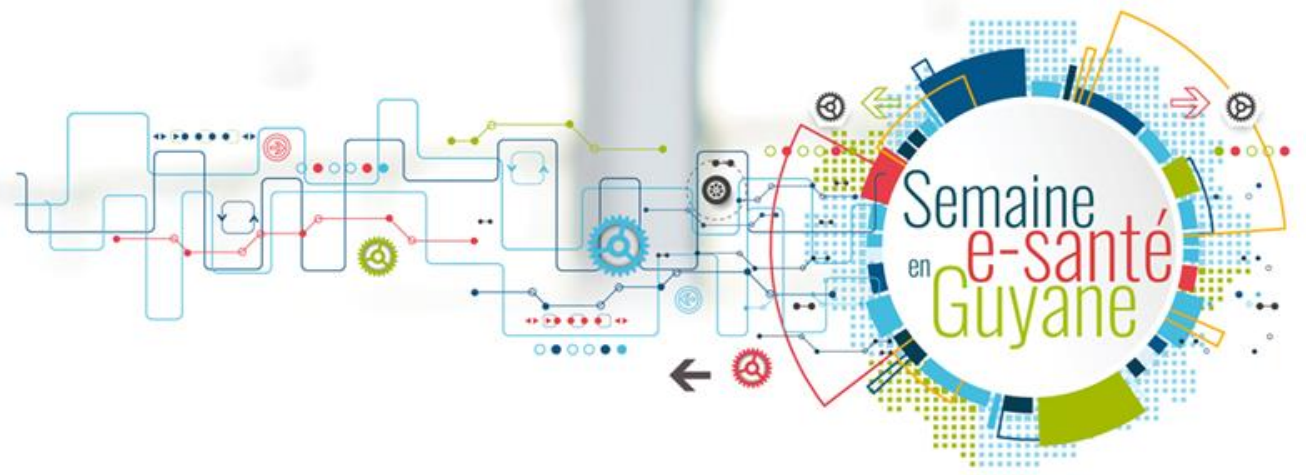
Télémédecine avec l'APHP et le CLCC de Lyon 2018-2019

- Staff en pédiatrie
- Staff oncologie
- Avis de neuro-chir avec le CHUM
-



2018 Télémédecine

- Déploiement de la biologie délocalisée
- Déploiement d'une station ETIAM connect
- Raccordement au réseau Ile de France



Télémédecine entre le CHAR et ses CDPS 2018-2019

- Relance du projet télé-échographie
- Déploiement de stations « clients » covotem dans les CDPS
- Mise en service de la station de télé-expertise au CHAR
- Gouvernance de la télémédecine du CHAR pour développer l'offre de télémédecine.



Semaine en e-santé Guyane



9-12 octobre 2018 Cayenne